

## 島嶼實驗劇場技術手冊

日期：111年12月23日

## 目錄

基本資料	A-2-3
燈光系統	A-2-6
音響系統	A-2-8
其他設備	A-2-10
舞臺平面圖	A-2-13
工作走廊平面圖	A-2-14

## 基本資料

地址：基隆市信一路 181 號

演職人員出入口：義一路側門搭電梯至五樓

連絡電話：(02)2422-4170#378



<https://www.google.com/maps/@25.1313245,121.741472,16.75z>

觀眾席座位：約 80-120 席

裝卸貨區及運景通道：

卸貨碼頭：寬 2 公尺 x 長 4.3 公尺 x 高 0.40 公尺

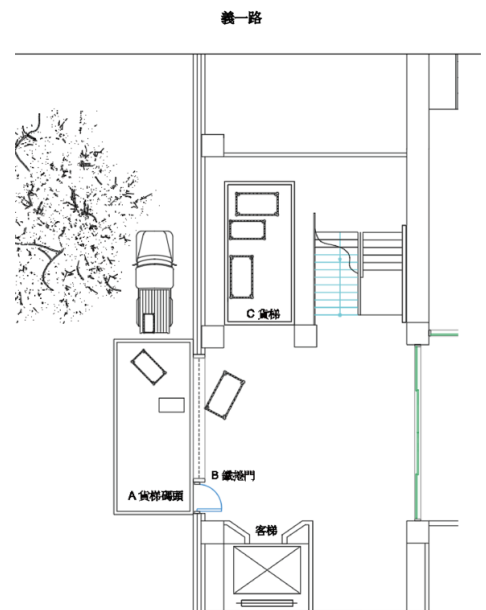
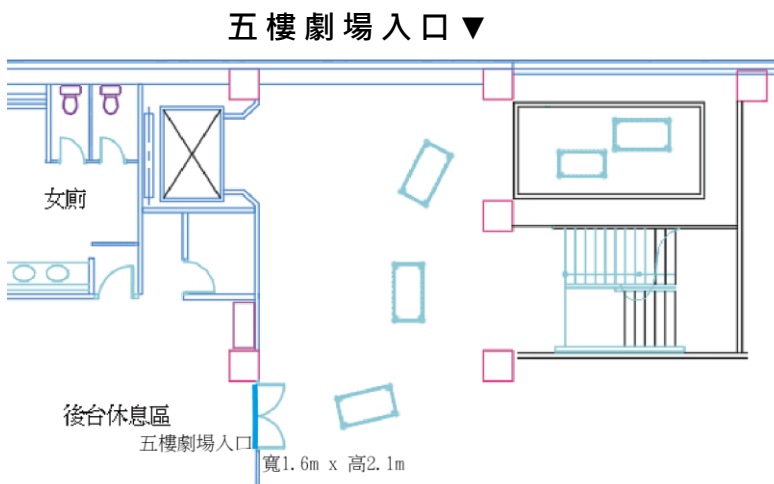
卸貨鐵捲門：寬 4.3 公尺 x 高 2.3 公尺

貨梯限制：長 4.3 公尺 x 寬 2 公尺 x 高 2.3 公尺

裝卸貨區及運景通道：

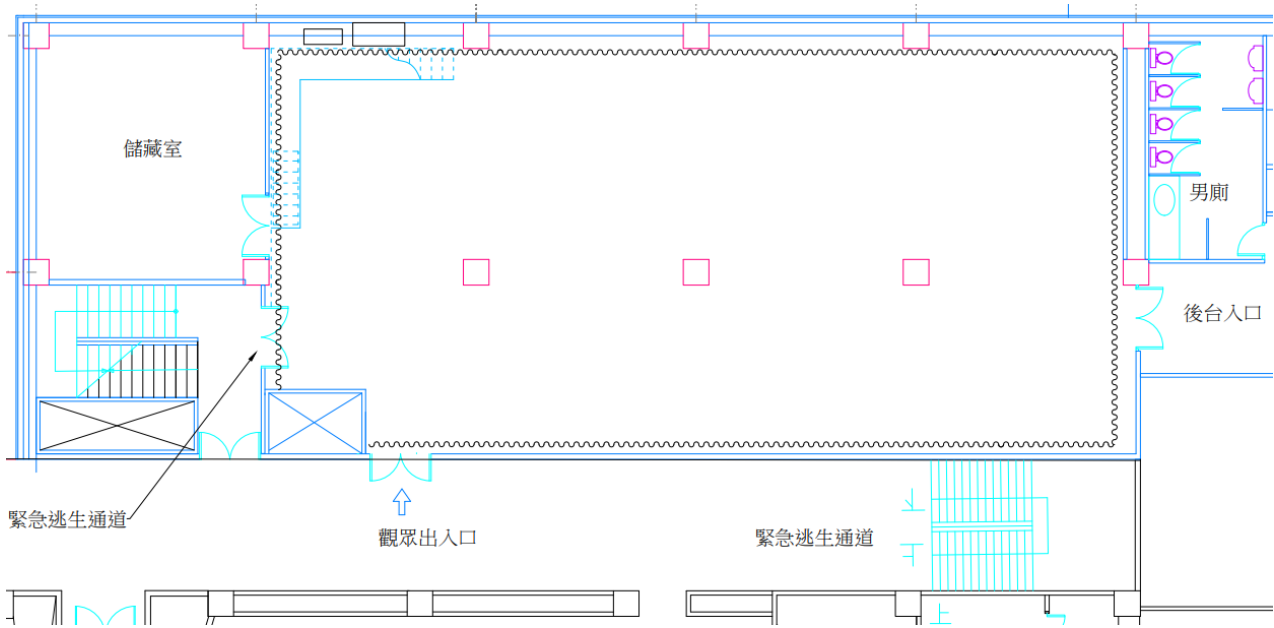
- 1.卸貨入口：義一路側門
- 2.自一樓卸貨口右方有兩台電梯，小台為人員及小型貨物出入，大型為佈景運送，皆乘至五樓即可卸貨。
- 3.目前卸貨平台無雨遮。

一樓卸貨入口▶



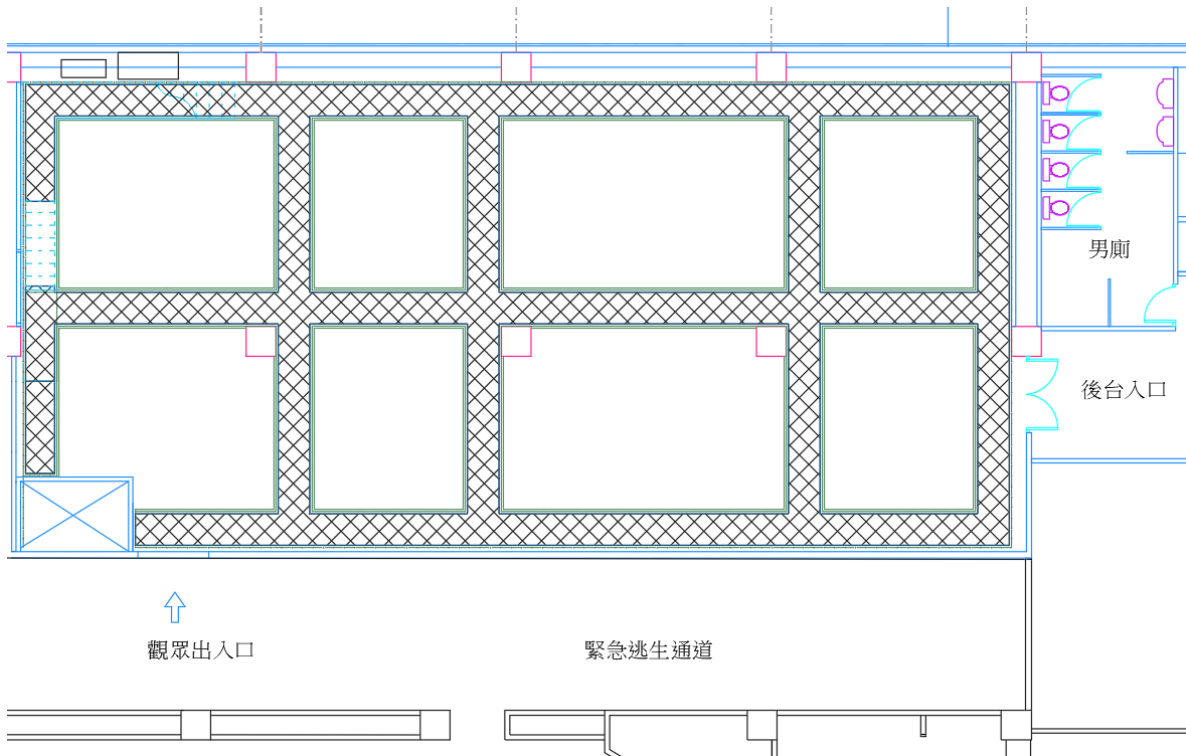
劇場空間：

長 24 公尺、高 6.8 公尺、寬 11.5 公尺



貓道空間：

貓道空間走道離舞台面 5 公尺、走道寬 0.74 公尺、旁邊備有直徑 4.8 公分鐵桿可懸掛物品。



## 燈光系統

調光器：

ETC DIMMER SYSTEM

2.4Kw /120V      48 迴路

燈光控制器：

ETC Smart Fade 24/96

燈光插座形式：

2P-G (Three Pin)

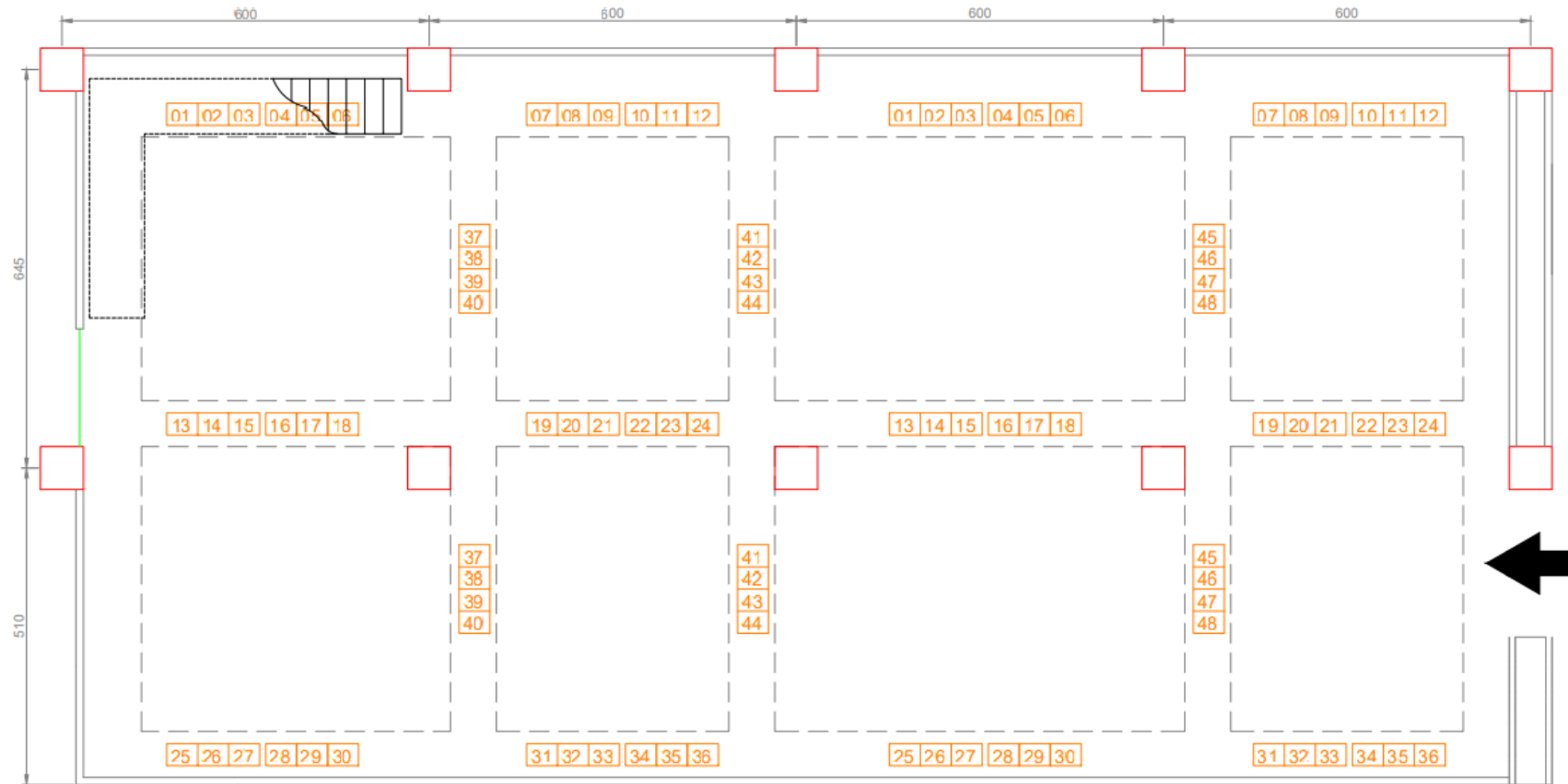
燈具清單：

順序	設備	數量
1	STRAND 19°橢圓形反射燈具 120V / 575W	6
2	STRAND 26°橢圓形反射燈 120V / 575W	6
3	STRAND 36°橢圓形反射燈具 120V / 575W	6
4	PARNEL 聚光燈 120V/750W	9
5	PAR64 聚光燈 120V / 1000W	12
6	單燈式天幕燈 120V / 1kw	6

燈具附加零件：

順序	設備	數量
1	STRAND 6 迴路盒 (Drop Box)	12
2	STRAND 4 迴路盒 (Drop Box)	4
3	STRAND 3pin 延長線 (5m)	20
4	6 吋色片夾	18
5	8 吋色片夾	21
6	天幕燈色片夾	6

迴路配置示意圖



## 音響系統

## 音響控制：

順序	設備	數量
1	16 迴路類比音響混音器	1
2	1/3-2 音路音程等化器	2
4	雙 CD 雷射唱盤	2
5	DVD 播放器	1

## 揚聲系統及訊號傳輸迴路：

順序	設備	數量
1	活動式二音路主揚聲器	4

## 麥克風：

順序	設備	數量
1	無線麥克風主機(4 迴路)	2
2	手持式麥克風	4

## 音響支架：

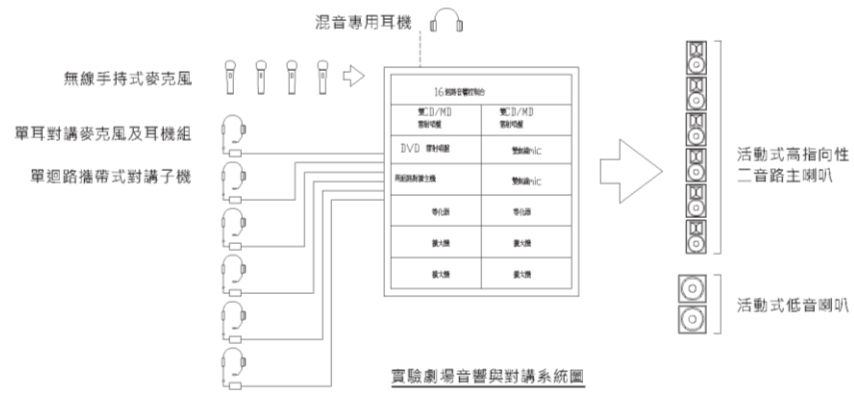
順序	設備	數量
1	麥克風立架	2

## INTERCOM 內部通話系統：

順序	設備	數量
1	兩迴路對講主機	1
2	可攜式對講耳機(附麥克風)	4
3	可攜式對講主機	4

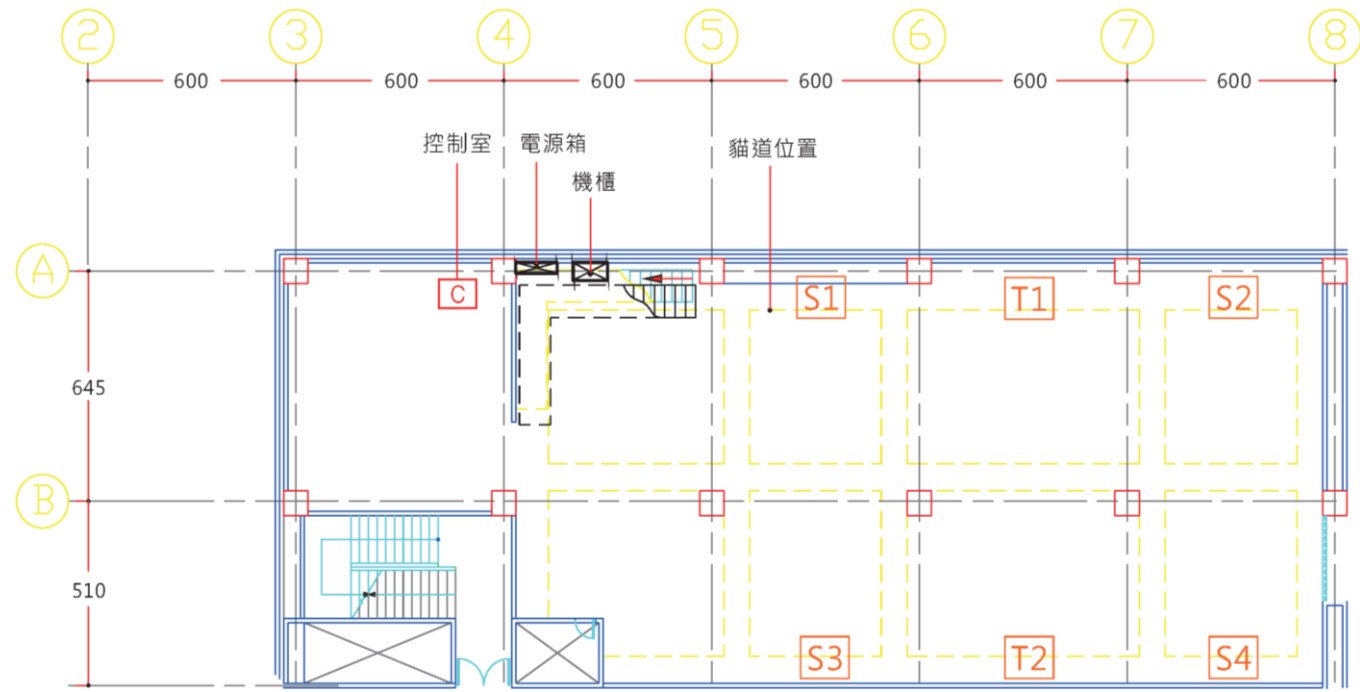


音響與對講機迴路圖



KEY

圖示	說明	數量
S1	對講訊號線孔	4
T1	音響訊號線孔	2



## 其他設備

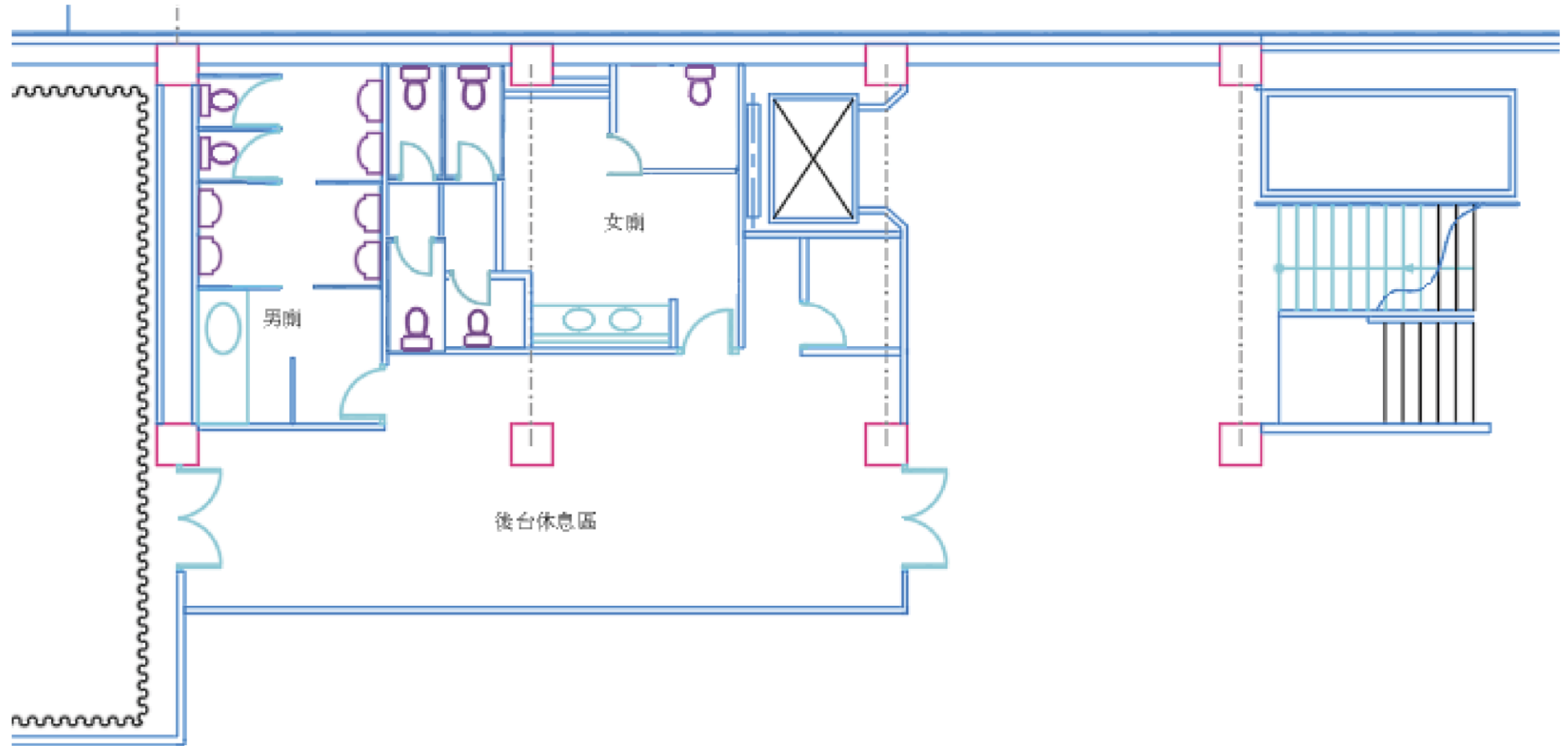
觀眾席座椅：

順序	設備	數量
1	180*40*30cm	5
2	180*50*40cm	6
3	180*40*90cm	6



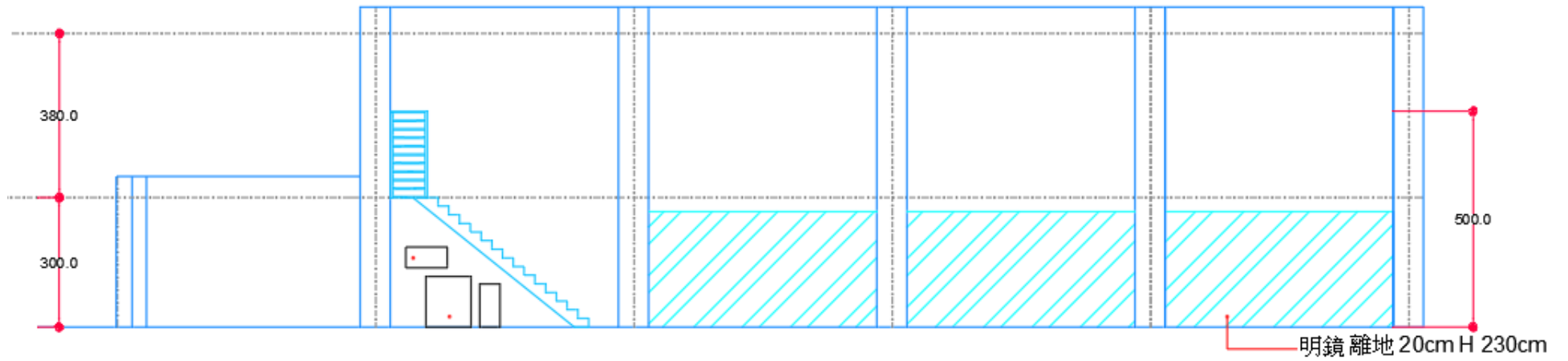
順序	設備	數量
1	舞蹈地板 PVC 舞蹈地板，黑色，1.8mm 厚	全鋪設
2	化粧鏡	10 組
3	摺疊椅	10 張
4	嵌入式木製密碼鎖置物櫃(八格)	1

化妝室位置圖

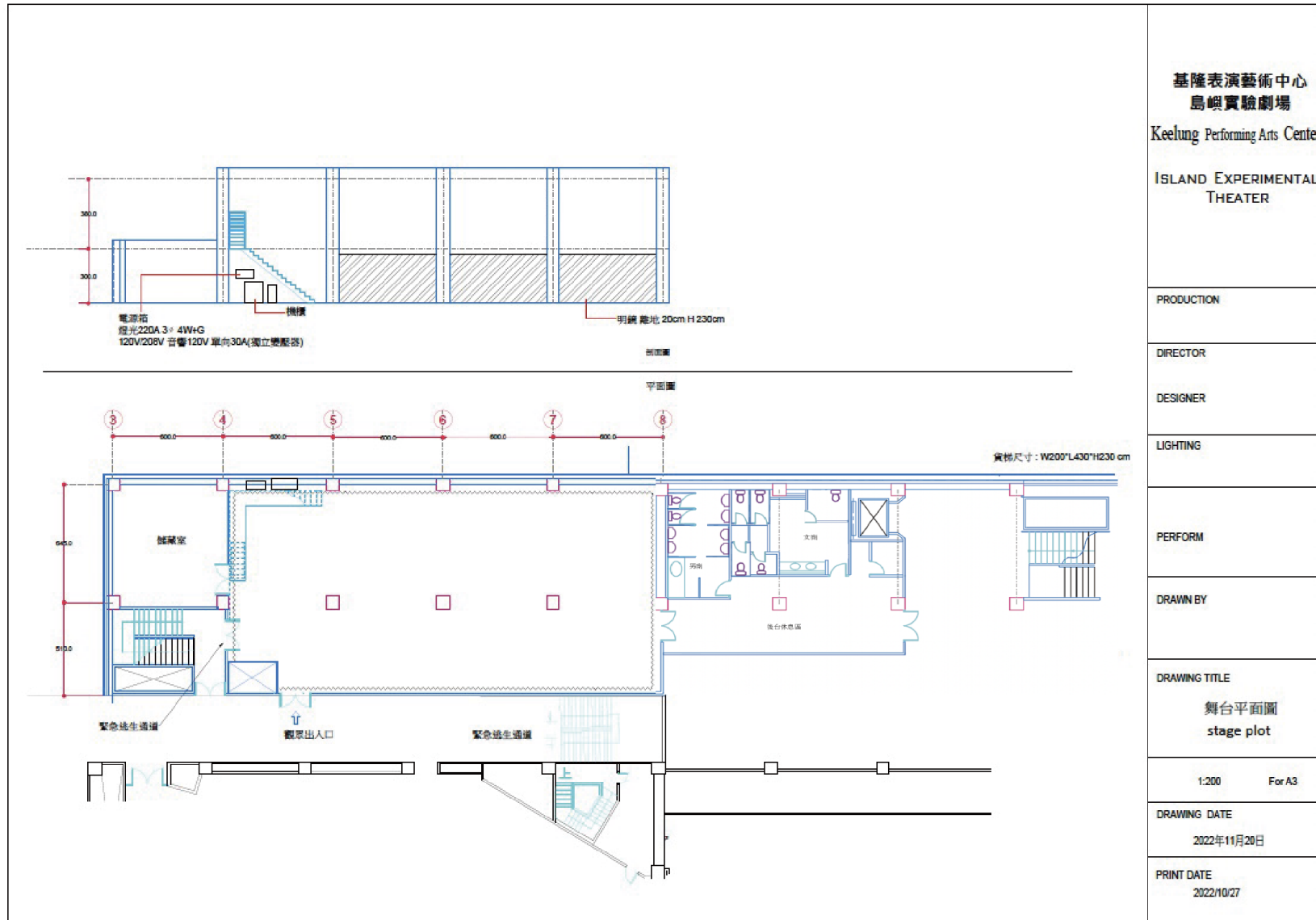


排練落地鏡

離地 20cm 厚 230 公分高



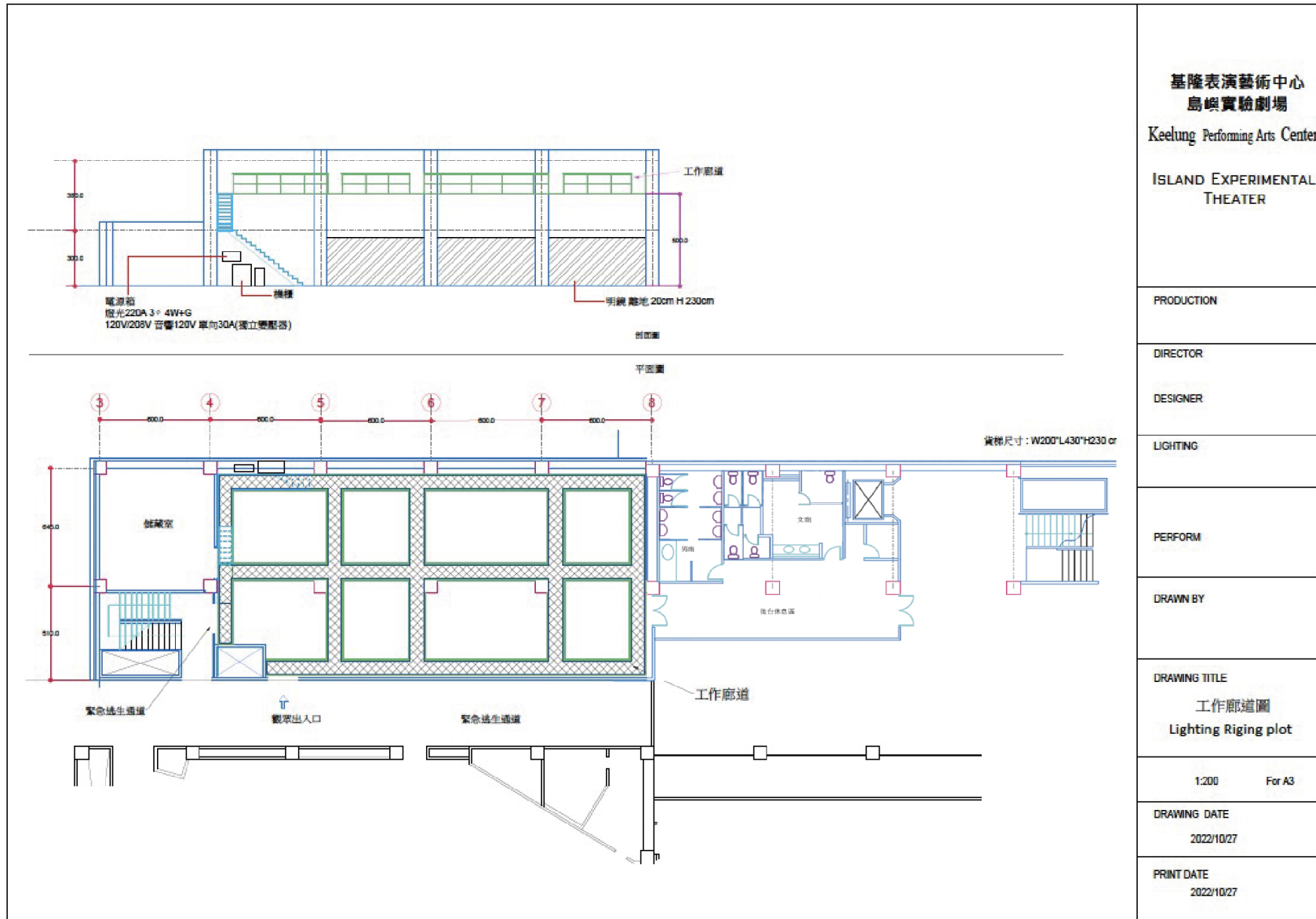
舞臺平面圖



基隆表演藝術中心  
島嶼實驗劇場  
Keelung Performing Arts Center  
ISLAND EXPERIMENTAL  
THEATER

PRODUCTION
DIRECTOR
DESIGNER
LIGHTING
PERFORM
DRAWN BY
DRAWING TITLE 舞台平面圖 stage plot
1:200 For A3
DRAWING DATE 2022年11月20日
PRINT DATE 2022/10/27

工作走廊平面圖



基隆表演藝術中心  
島嶼實驗劇場  
Keelung Performing Arts Center  
ISLAND EXPERIMENTAL  
THEATER

PRODUCTION

DIRECTOR

DESIGNER

LIGHTING

PERFORM

DRAWN BY

DRAWING TITLE  
工作廊道圖  
Lighting Rigging plot

1:200 For A3

DRAWING DATE  
2022/10/27

PRINT DATE  
2022/10/27